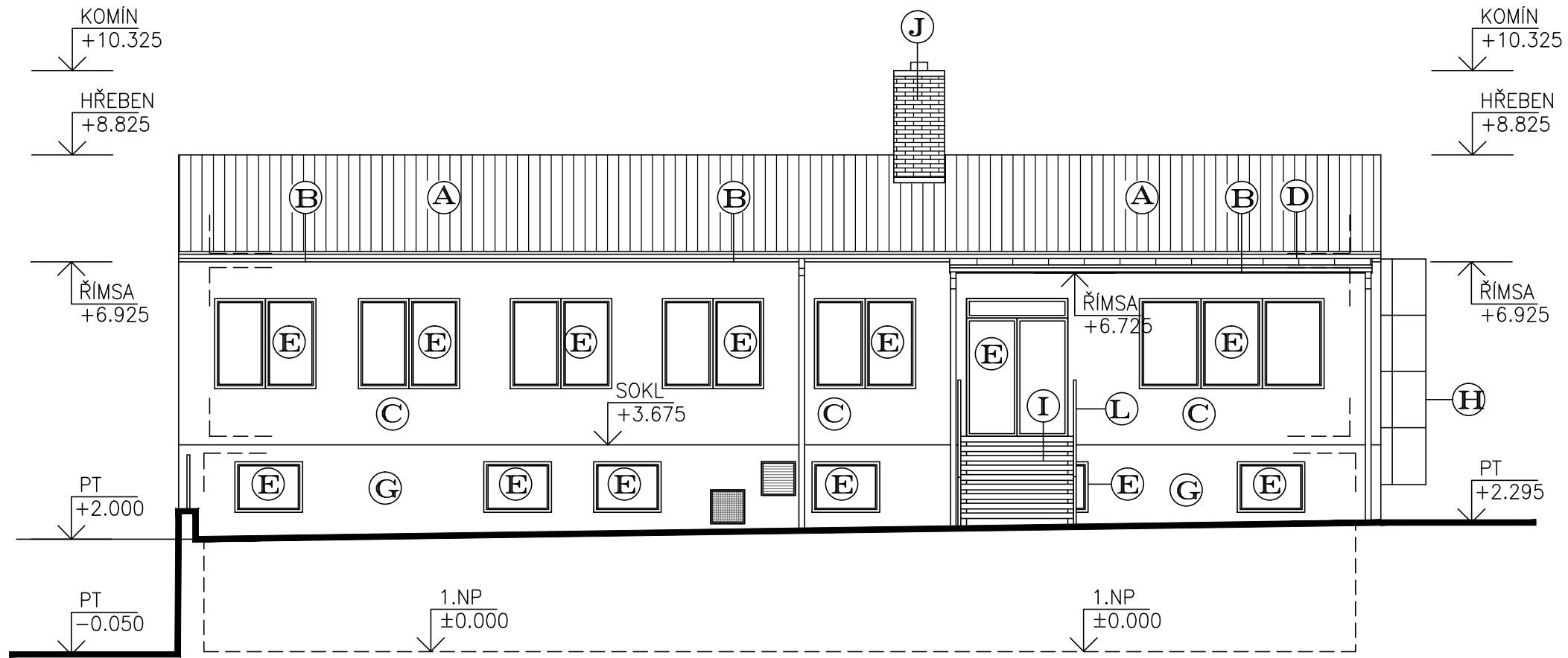
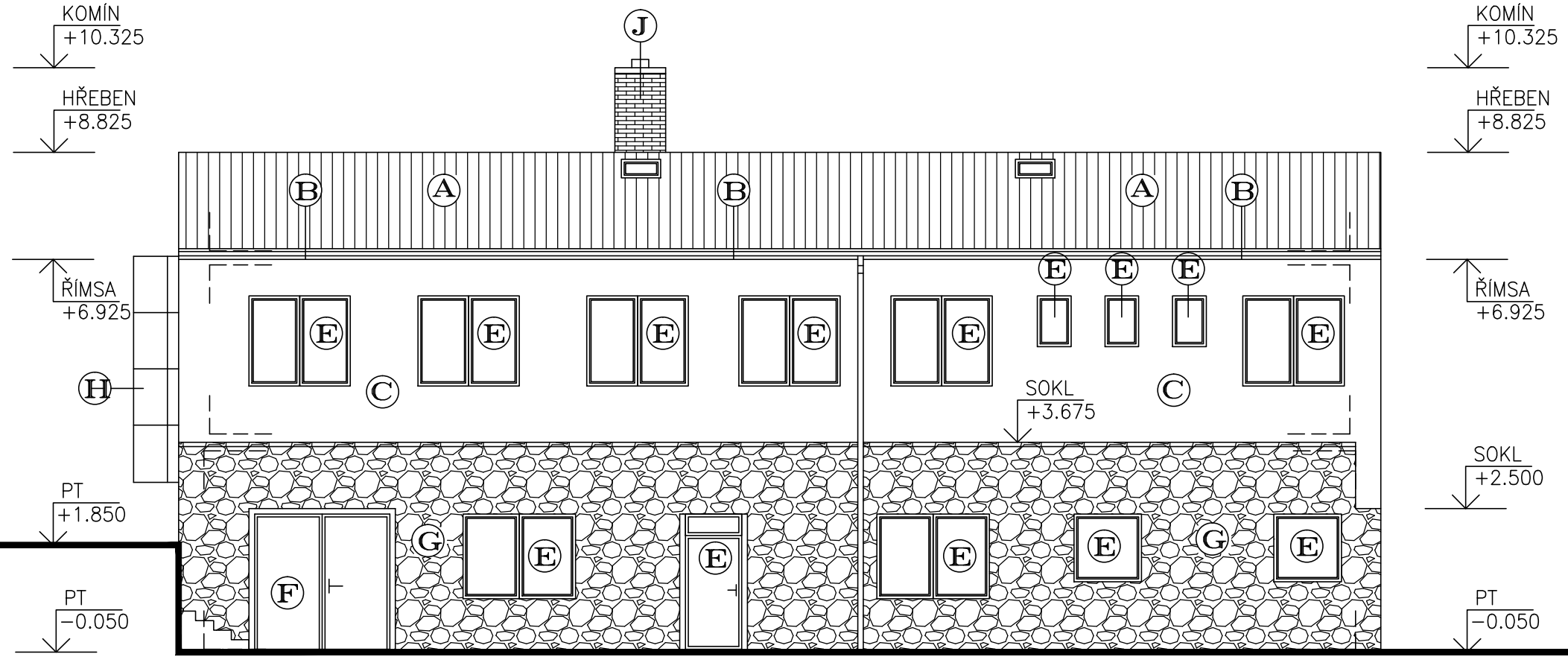


POHLED JIHOZÁPADNÍ
STÁVAJÍCÍ STAV



POHLED SEVEROVÝCHODNÍ
STÁVAJÍCÍ STAV




Legenda materiálu

- A STŘEŠNÍ KRYTINA – PLECHOVÉ ŠABLONY (BARVA ČERVENÁ)
- B ŘÍMSY – ZDĚNÉ, ZOMITÁNO (BARVA ŽLUTÁ)
- C VENKOVNÍ OMÍTKA – CEMENTOVÁ OMÍTKA (BARVA ŽLUTÁ/ŠEDÁ)
- D STŘECHA NAD VSTUPEM – POZINKOVANÝ PLECH (BARVA ŠEDÁ)
- E VENKOVNÍ OKNA, DVEŘE – PLASTOVÁ (BARVA HNĚDÁ/BÍLÁ)
- F VENKOVNÍ VRATA – OCELOVÁ K-CE, PLECHOVÁ (BARVA ŠEDÁ)
- G SOKL – KAMENNÝ OBKLAD, CEMENTOVÁ OMÍTKA (BARVA PŘÍRODNÍ/SVĚTLE MODRÁ)
- H VENKOVNÍ ŽEBŘÍK – OCELOVÝ, POZINKOVÁNO (BARVA SVĚTLE ŠEDÁ)
- I VENKOVNÍ SCHODIŠTĚ – OCELOVÁ K-CE, TERACO NÁSLAPY (BARVA ŠEDÁ)
- J KOMÍNOVÉ TĚLESO – ŠAMOTOVÉ CIHLY, REŽNÉ ZDIVO (BARVA ORANŽOVHĚDÁ)
- K PŮDNÍ VLEZ – OCELOVÁ K-CE, PLECHOVÝ (BARVA SVĚTLE HNĚDÁ)
- L VENKOVNÍ ZÁBRADLÍ – OCELOVÉ (BARVA HNĚDÁ)

POZNÁMKA

-PODKLADEM PRO ZPRACOVÁNÍ PROJEKTOVÉ DOKUMENTACE STÁVAJÍCÍHO STAVU BYLY POUŽITY MATERIÁLY MATERIÁLY – PROJEKTOVÁ DOKUMENTACE Z ROKU 1988
-ZAMĚŘENÍ OBJEKTU PROVEDENO POMOCÍ LASEROVÉHO DÁLKOMĚRU HILTI A DŘEVĚNÉHO DVOUMETRU
-OSOBNÍ PROHLÍDKA STÁVAJÍCÍHO OBJEKTU

±0.000=1.NADZEMNÍ PODLAŽÍ				Paré číslo:	
Vypracoval			Zodpovědný projektant	obchodní projekt jihlava spol.s r.o.	
ING. JOSEF SLABÝ			ING. JOSEF SLABÝ	<div>Pod Příkopem 6 586 01 Jihlava tel./fax.:567310167 IČO: 15529428</div> <div></div>	
Investor:	KSÚSV, příspěvková organizace KOSOVSKÁ 1122/16, 586 01 JIHLAVA			Zak. číslo	25/06/2024
Stavba: Akce:	REVITALIZACE AREÁLU CM NÁMĚŠŤ NAD OSLAVOU DOKUMENTACE PRO PROVÁDĚNÍ STAVBY			Datum	06/2024
Objekt: Soubor:				Stupeň	PDPS
	SO 01 – ADMINISTRATIVNÍ OBJEKT			Formát	2A4
Část,profese	D. ARCHITEKTONICKÉ A STAVEBNĚ TECHNICKÉ ŘEŠENÍ			Měřítko	1:100
Obsah:	Pohled JZ, pohled SV – stávající stav			Příloha č.	07